

CARATTERISTICHE EDIFICIO

- Edificio ad uso agricolo per il ricovero di animali
- Piani Fuori Terra: 1
- Struttura Portante realizzata in cemento armato

CARATTERISTICHE DELLA COPERTURA

- Copertura a falde inclinate
- Altezza del Colmo: 4,50 m
- Manto di copertura realizzato con coppi

CARATTERISTICHE DEL SISTEMA DI ANCORAGGIO

- Accesso alla copertura esterno - Utilizzo di Scale a Mano
- Tipologia di Dispositivi: sistema realizzato con Classe C e CLasse A (UNI EN 795)

LEGENDA

- Supporto Estremo
Classe C UNI EN 795
- ◄ Supporto Intermedio
Classe C UNI EN 795
- Fune di Ancoraggio
Classe C UNI EN 795
- Classe A
Prevenzione Effetto Pendolo

Pianta della Copertura



Accesso con Scale a Mano

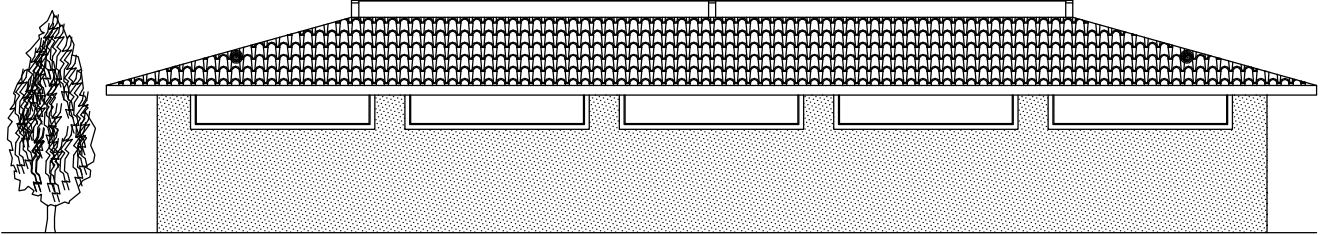
Tavola:

1A

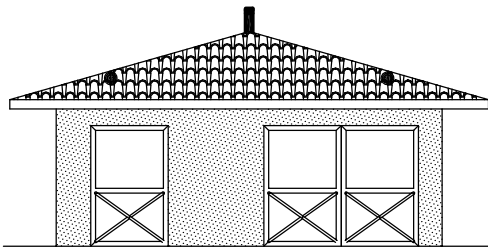
**EDIFICIO RURALE
RICOVERO ANIMALI**

Dislocazione Dispositivi di Ancoraggio
PIANTE

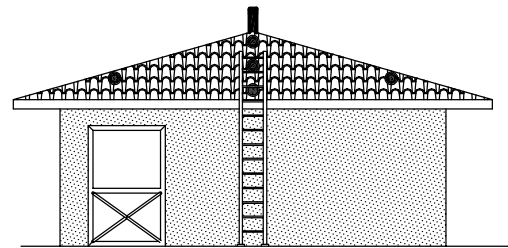
Classe C - UNI EN 795



Prospetto Est

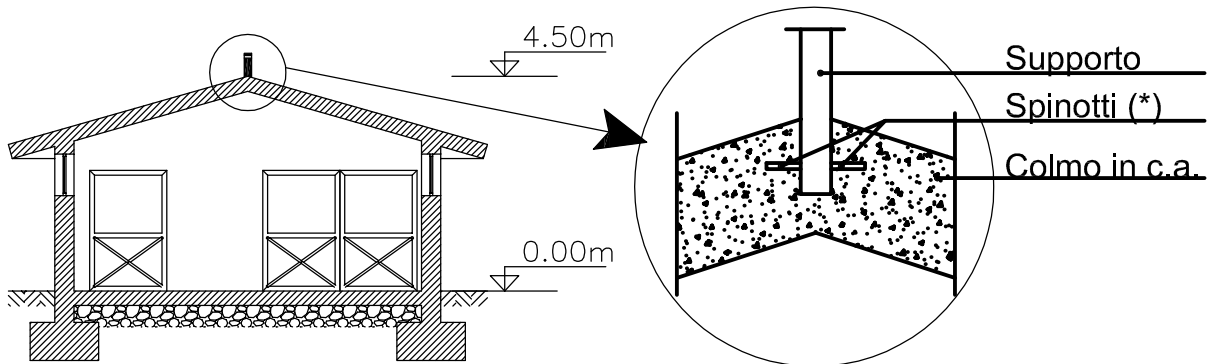


Prospetto Nord



Prospetto Sud

Accesso alla Copertura con
l'ausilio di Scale Portatili



Sezione

(*) Dimensionati dal Progettista

Particolare B

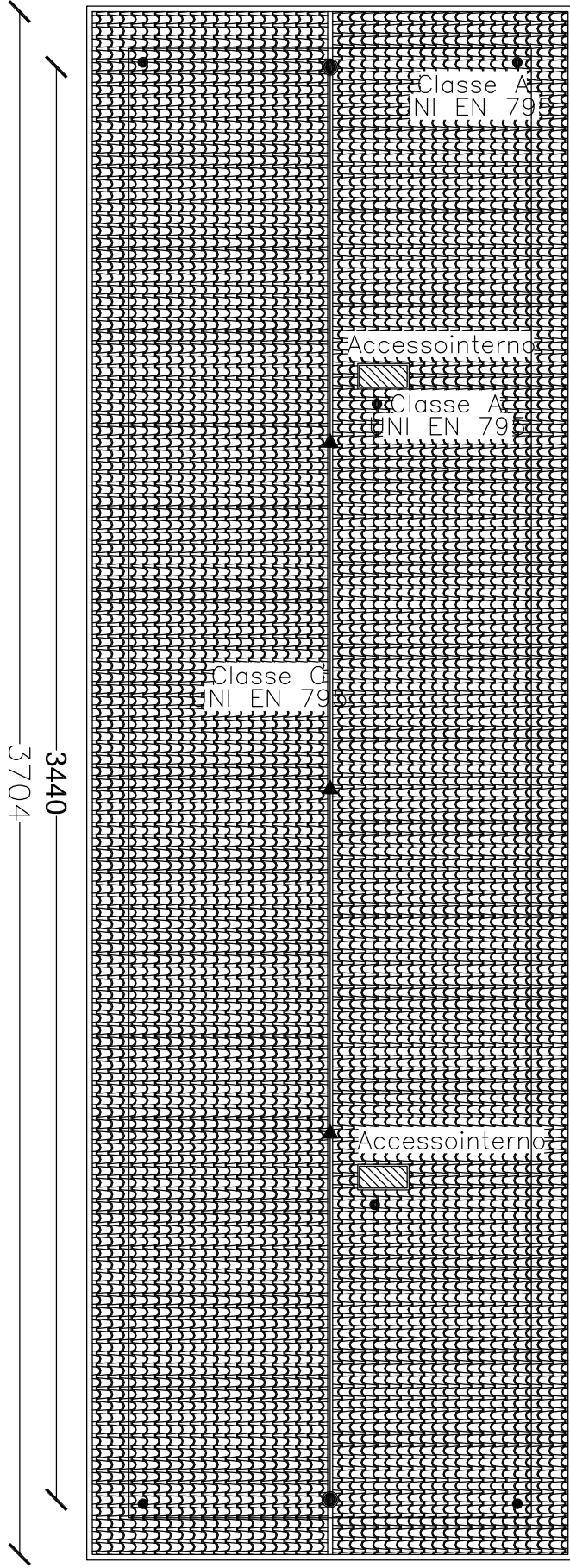
Fissaggio alla copertura
(Fuori Scala)

Tavola:

1B

**EDIFICIO RURALE
RICOVERO ANIMALI**

Dislocazione Dispositivi di Ancoraggio
PROSPETTI - SEZIONI - PARTICOLARI



CARATTERISTICHE EDIFICIO

- Edificio ad uso residenziale adibito ad abitazione plurifamiliare
- Piani Fuori Terra: 2
- Struttura Portante realizzata in cemento armato

CARATTERISTICHE DELLA COPERTURA

- Copertura a falde inclinate
- Altezza del Colmo: 8,10 m
- Manto di copertura realizzato con coppi

CARATTERISTICHE DEL SISTEMA DI ANCORAGGIO

- Accesso alla copertura interno, tramite abbaini
- Tipologia di Dispositivi: sistema realizzato con Classe C e CLasse A (UNI EN 795)

LEGENDA

- Supporto Estremo
Classe C UNI EN 795
- ◄ Supporto Intermedio
Classe C UNI EN 795
- ◄ Fune di Ancoraggio
Classe C UNI EN 795
- Classe A
Prevenzione Effetto Pendolo

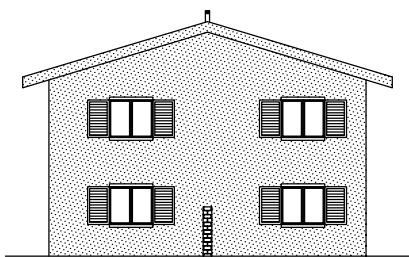
Pianta della Copertura



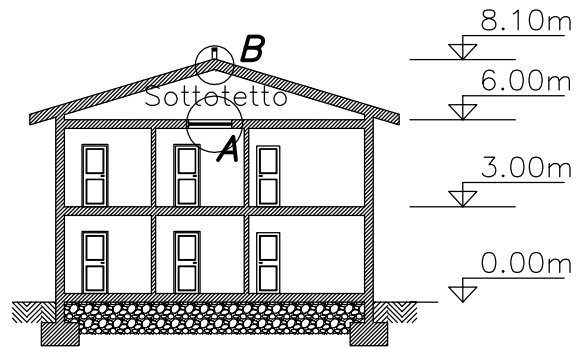
Classe C - UNI EN 795



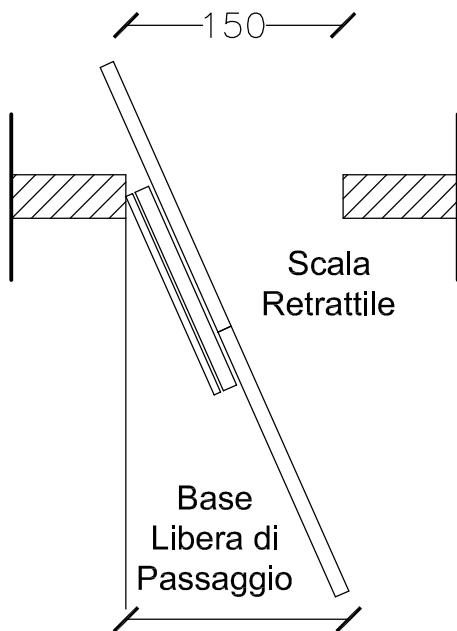
Prospetto Est



Prospetto Nord

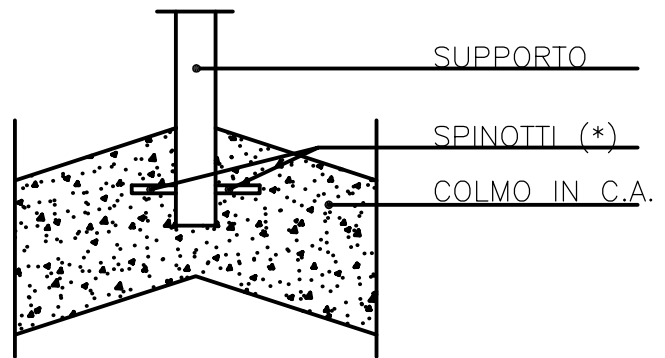


Sezione



Particolare A

Scala di Accesso al Sottotetto
(Fuori Scala)



(*) Dimensionati dal Progettista

Particolare B

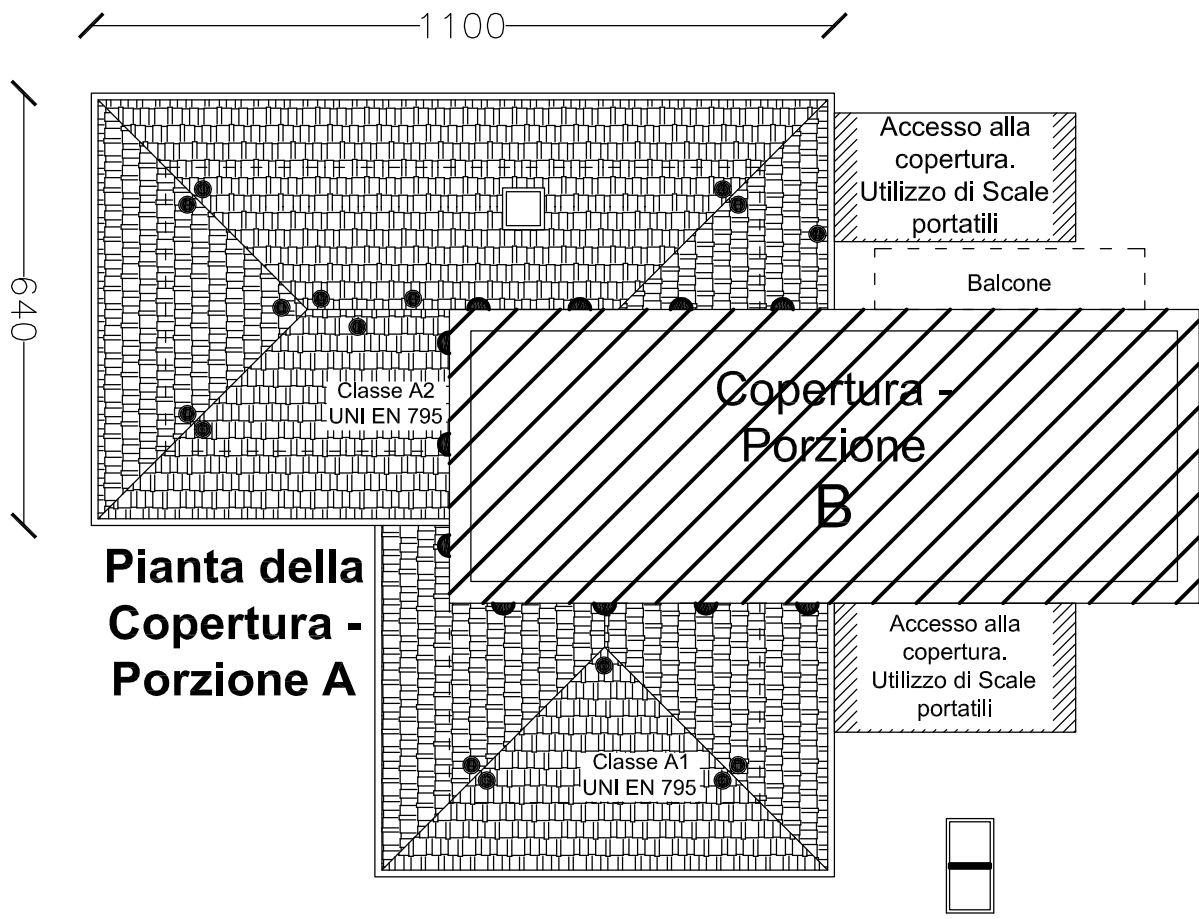
Fissaggio alla copertura
(Fuori Scala)

Tavola:

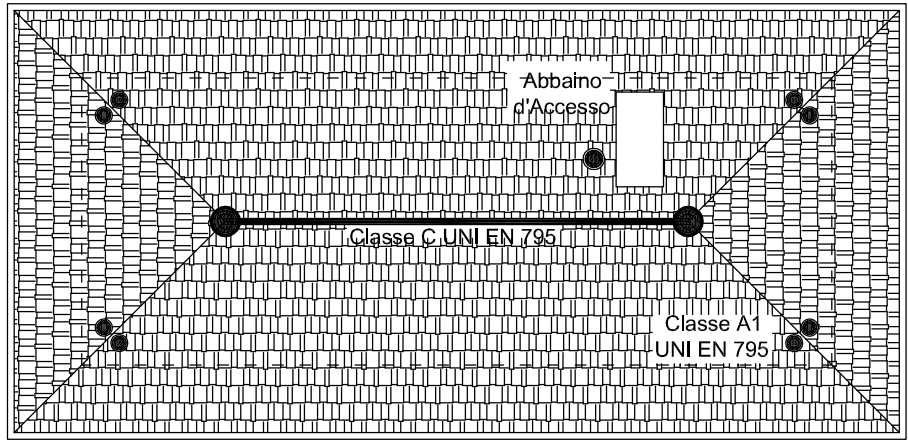
2B

**EDIFICIO RESIDENZIALE
PLURIFAMILIARE**

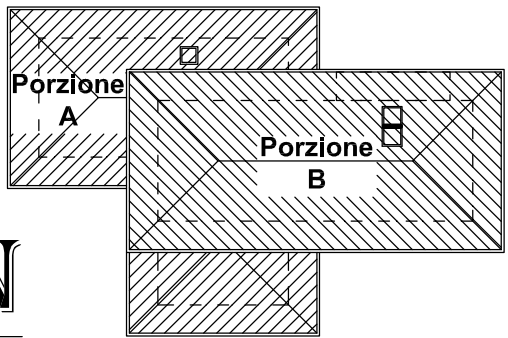
Dislocazione Dispositivi di Ancoraggio
PROSPETTI - SEZIONI - PARTICOLARI



Pianta della Copertura - Porzione A

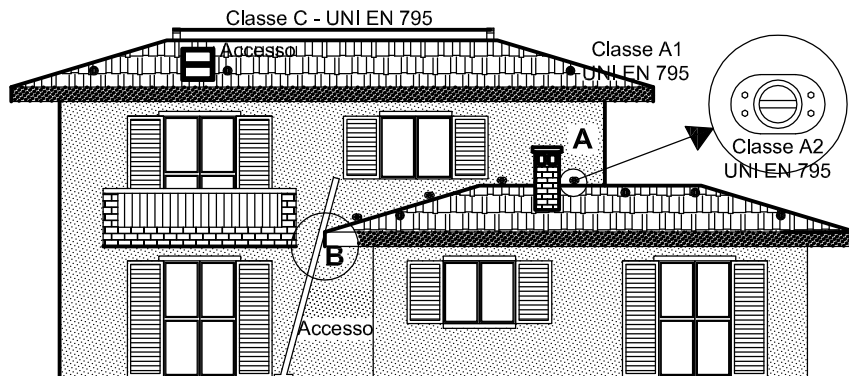


Pianta della Copertura Porzione B

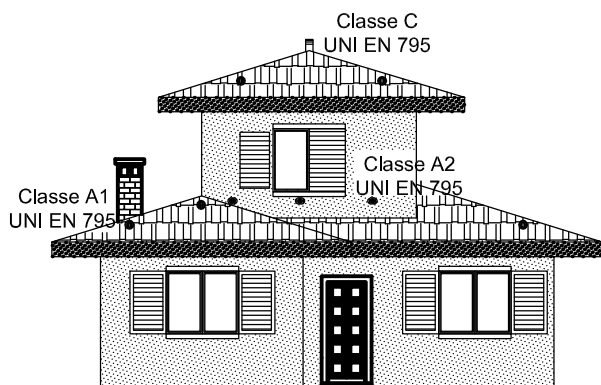


LEGENDA

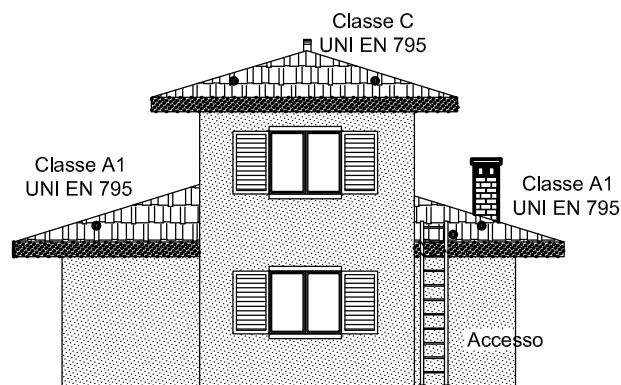
- Supporto Estremo
Classe C UNI EN 795
- Fune di Ancoraggio
Classe C UNI EN 795
- ◐ Classe A2
Fissaggio su Muratura
- Classe A1
Prevenzione Effetto Pendolo



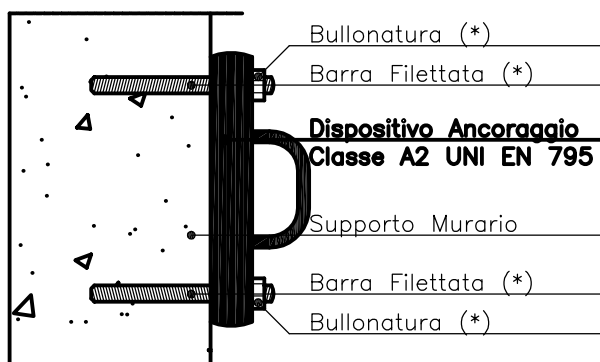
Prospetto Nord



Prospetto Est

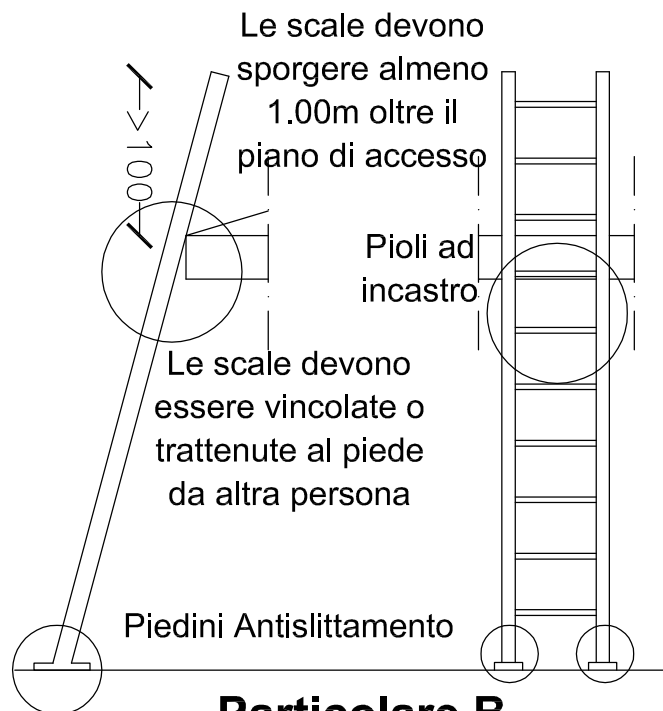


Prospetto Ovest

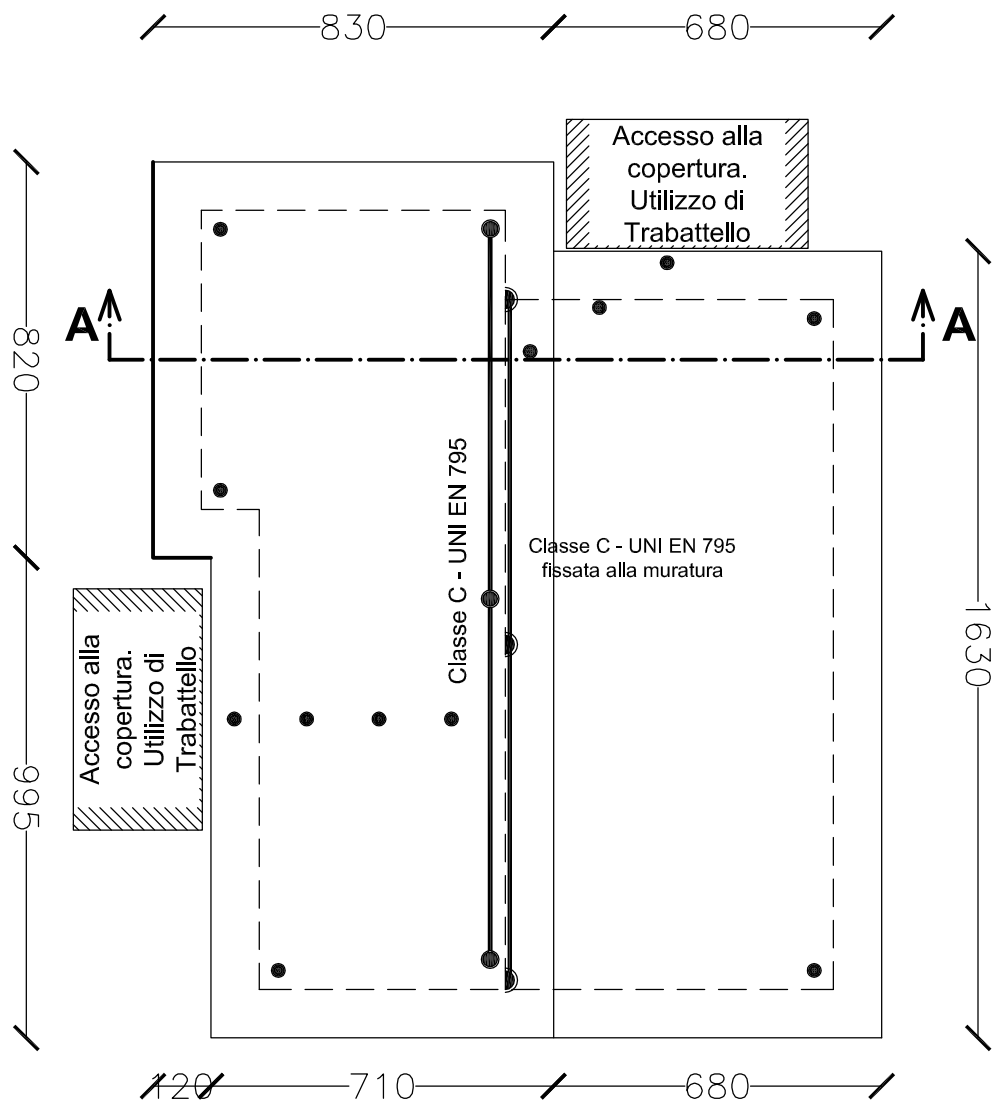


* = Elementi dimensionati dal progettista

Particolare A
Fissaggio dispositivi
Classe A2 alla Muratura
(Fuori Scala)



Particolare B
Utilizzo di Scala a Mano
(Fuori Scala)



Pianta della Copertura

CARATTERISTICHE EDIFICIO

- Edificio ad uso residenziale adibito ad abitazione Piani Fuori Terra: 2
- Struttura Portante realizzata in cemento armato

CARATTERISTICHE DELLA COPERTURA

- Copertura a falde inclinate
- Altezza del Colmo:
- Manto di copertura realizzato con coppi



CARATTERISTICHE DEL SISTEMA DI ANCORAGGIO

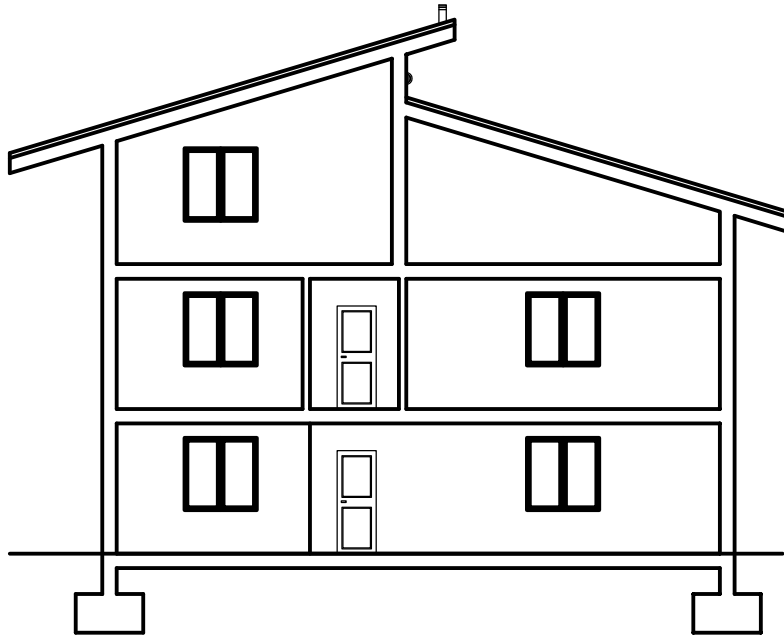
- Accesso alla copertura esterno, utilizzo di trabattelli
- Tipologia di Dispositivi: sistema realizzato con Classe C e Classe A (UNI EN 795)

Tavola:

4A

**EDIFICIO RESIDENZIALE
UNIFAMILIARE**

Dislocazione Dispositivi di Ancoraggio
PIANTE



Prospetto Est

Tavola:
4B

**EDIFICIO RESIDENZIALE
UNIRIFAMILIARE**

Dislocazione Dispositivi di Ancoraggio
PROSPETTI - SEZIONI - PARTICOLARI